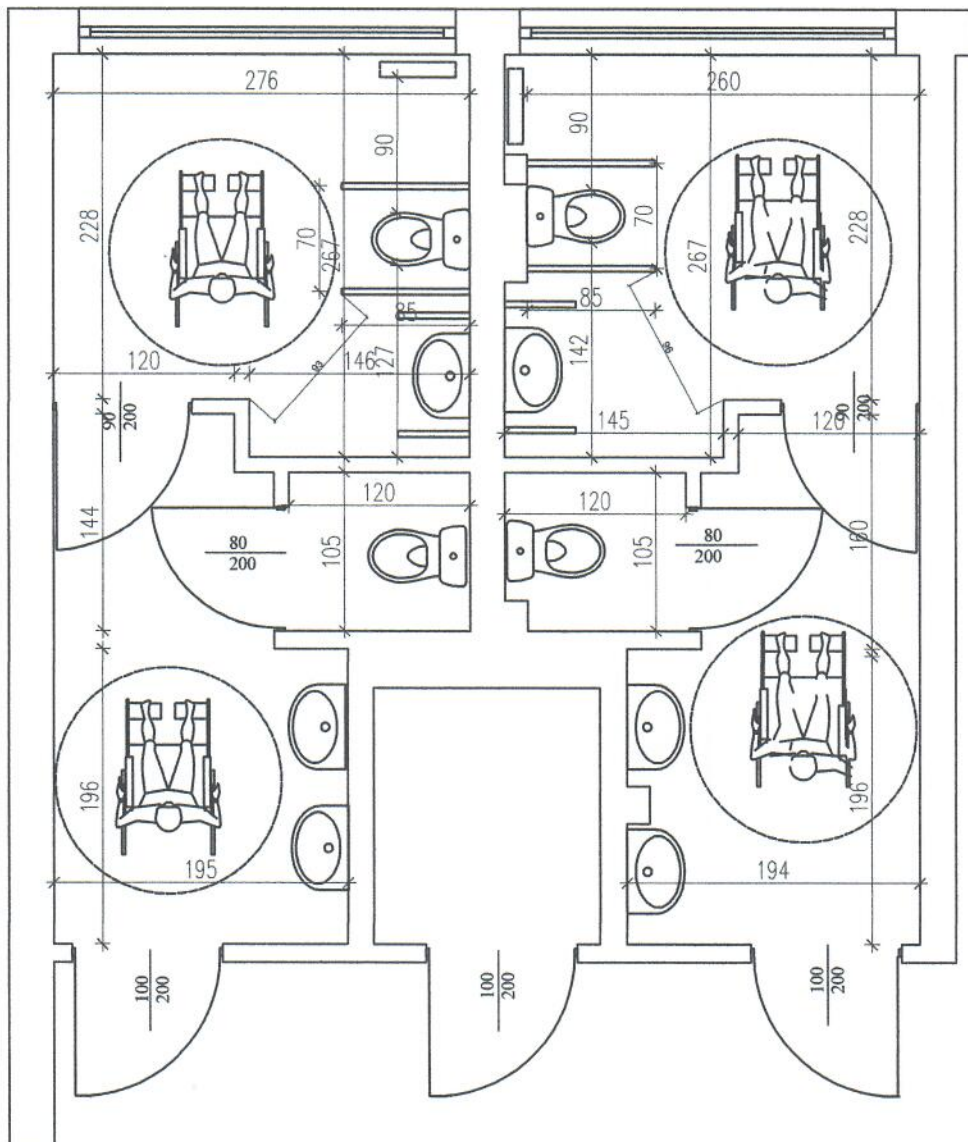


REMONT I PRZEBUDOWA ŁAZIENKI  
Ośrodek Szkolno-Wychowawczy  
im. Janusza Korczaka  
ul. Słowackiego 16, 06-500 Mława  
inwestor: Powiat Mławski  
ul. Reymonta 6  
06-500 Mława

skala 1:50  
projekt  
rys. 2

h pomieszczenia 324cm  
h kabiny/glazury 220cm



mgr inż. Piotr Siudak  
UPRAWNIENIA BUDOWLANE DO KIEROWANIA  
ROBOTAMI BUDOWLANYMI BEZ OGRANICZEN  
W SPECJALNOŚCI KONSTRUKCYJNO-  
BUDOWLANEJ Wa-82/2000