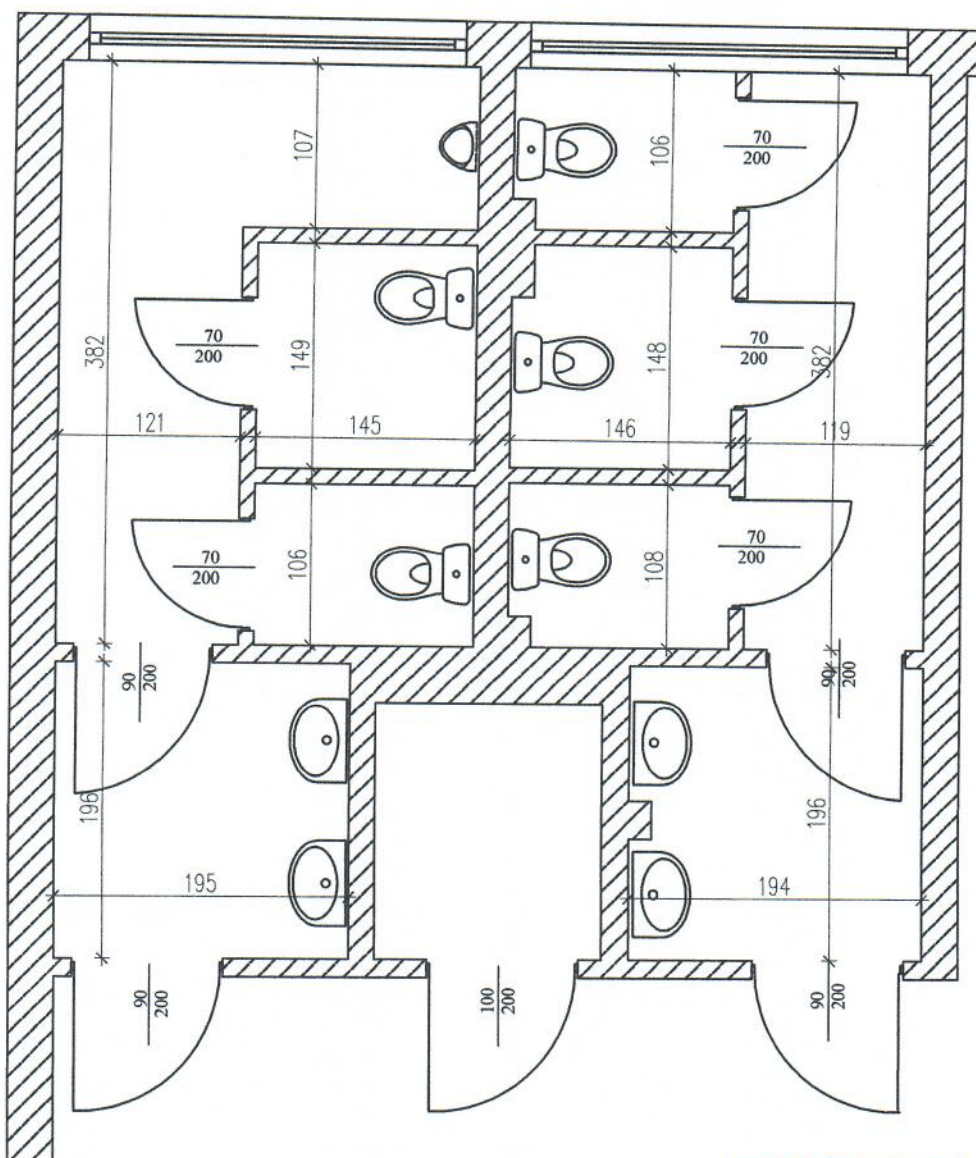


REMONT I PRZEBUDOWA ŁAZIENKI
Ośrodek Szkolno-Wychowawczy
im. Janusza Korczaka
ul. Słowackiego 16, 06-500 Mława

inwestor: Powiat Mławski
ul. Reymonta 6
06-500 Mława

skala 1:50
inventaryzacja
rys. 1

h pomieszczenia 324cm
h kabiny/glazury 220cm



mgr inż. Piotr Siudak
UPRAWNIENIA BUDOWLANE DO KIEROWANIA
ROBOTAMI BUDOWLANYMI BEZ OGRANICZEŃ
W SPECJALNOŚCI KONSTRUKCYJNO-
BUDOWLANEJ Wa-82/2000