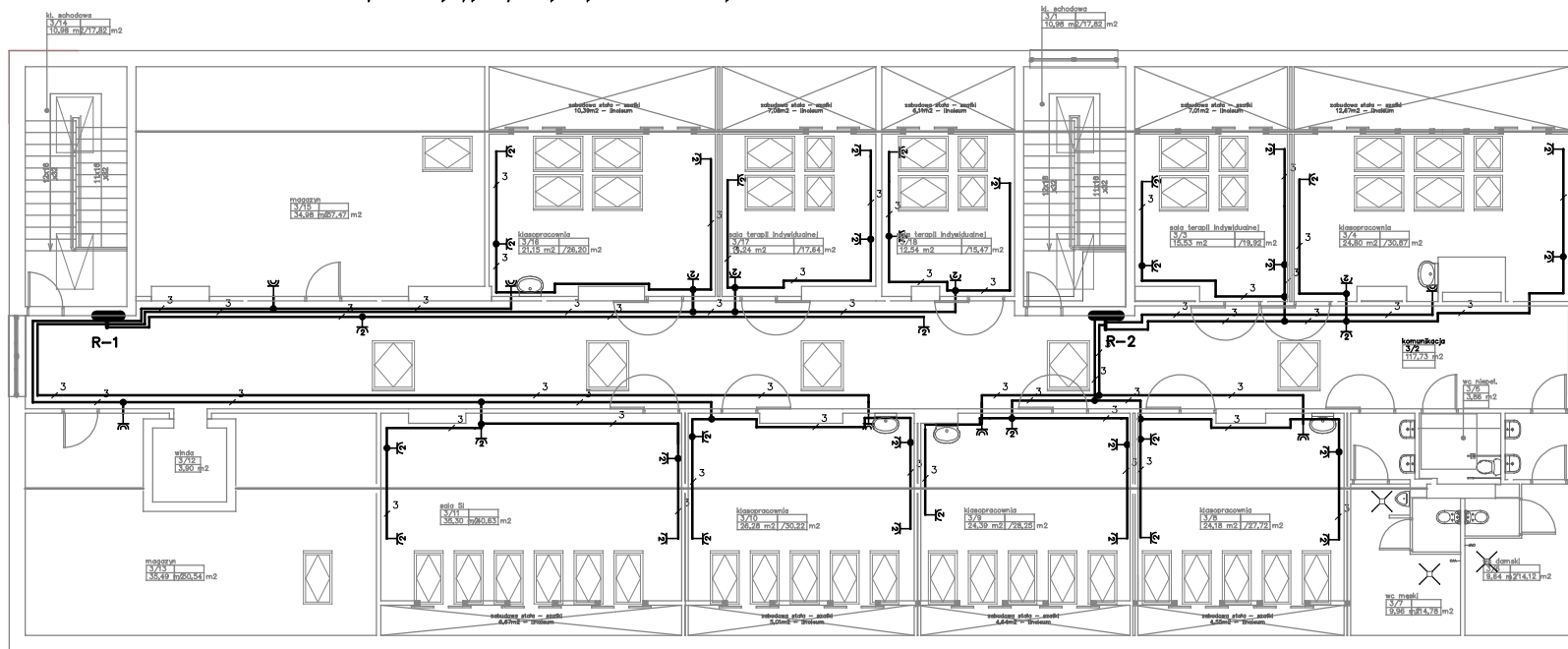


UWAGI:

- Rodzaj osprzętu:**
 - w łazienkach i ubikacjach osprzęt podtynkowy IP 44
 - w pozostałych pomieszczeniach mieszkalnych osprzęt podtynkowy IP 20
 - w pomieszczeniach technicznych i sanitariatach stosować gniazda kropkoszczelne z zachowaniem stref ochronnych zgodnie z arkuszem normy PN-IEC 60384
 - w płytnicach osprzęt IP 44
 - przewody instalacyjne typu YDY 2,5 mm² na napięcie 750V
 - pod ewentualnymi płytkami przewody należy układać w rurach ochronnych PCV



- Wyciąg światła hermetyczny IP 44
- Przełącznik schodowy hermetyczny IP 44
- Wyciąg światła IP 20
- Przełącznik schodowy IP 20
- Przełącznik świecznikowy IP 20
- Przełącznik krzyżowy IP 20
- Punkt łączonowy
- Gniazdo podwójne hermetyczne IP 44
- Gniazdo hermetyczne IP 44
- Gniazdo z bolcem podwójne IP 20

Ochrona od porażki
 Szybkie wyłączenie napięcia zasilania w układzie sied TN-C-S z zachowaniem stref ochronnych według arkusza normy PN-IEC 60384. Stosować miejscowe połączenia wyrównawcze

ZMIANA SPOSOBU UŻYTKOWANIA PODDAŻA NIEUŻYTKOWEJ NA CELE DYDAKTYCZNE, REWALIDACYJNE I REHABILITACYJNE W SPECJALNYM OŚRODKU SZKOLNO-WYCHOWAWCZYM IM. J. KORCZAKA W MIAWIE	
ADRES INWESTYCJI ul. Słowackiego 16, 06-600 Miawa powiat miawski woj. mazowieckie dz. nr ewid. 40137, 40138, 40138, 10-413/11	
PROJEKT BUDOWLANY	
INWESTOR Ośrodek Szkolno-Wychowawczy Im. J. Korczaka w Miawie ul. Słowackiego 16, 06-600 Miawa	
NR. PROJEKTU	Elektryczna
BRANŻA	
ZAWARTOŚĆ PLANU	
SCHEMAT INSTALACJI ELEKTRYCZNEJ GNIAZD WTYCZKOWYCH PODDAŻA	
REWIZJA	
SKALA	DATA 2015r
PROJEKTANT	Nr. Rys.
LEONARD WITKOWSKI NR UPR. CE 18/84	
E-4	