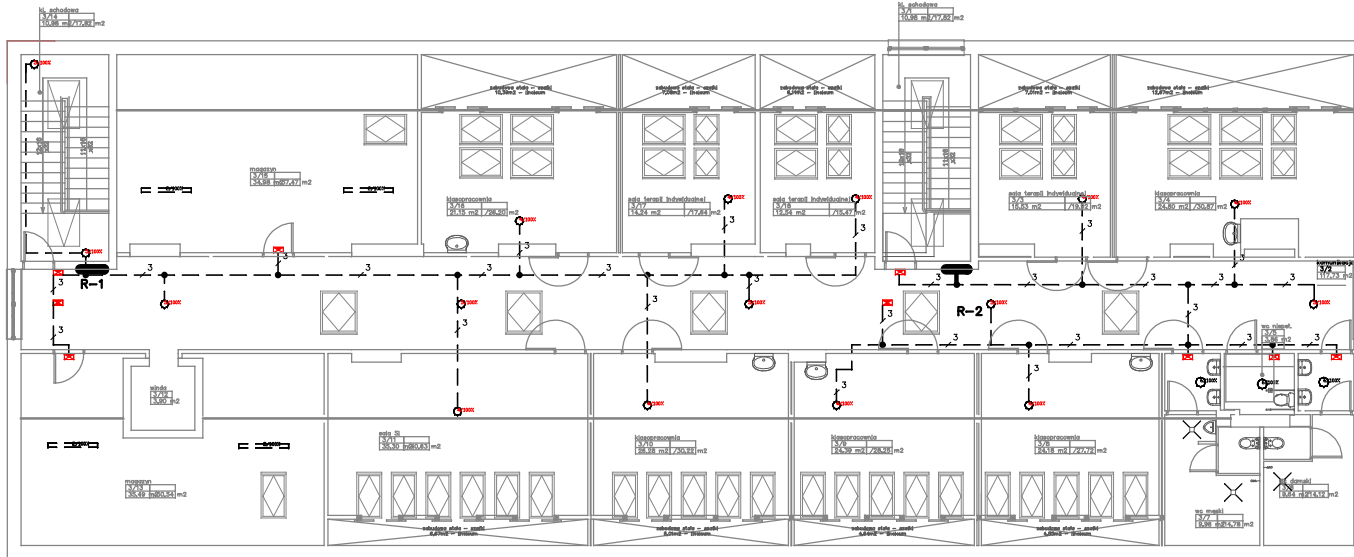


**UWAGI:**

- Rodzaj osprzętu:**
- w łazienkach i ubikacjach osprzęt podłogowy IP 44
  - w pozostałych pomieszczeniach mieszkalnych osprzęt podłogowy IP 20
  - w pomieszczeniach technicznych i sanitariatach stosować gniazda kroploszczelnne z zachowaniem stref ochronnych zgodnie z arkuszem normy PN-IEC 60384
  - w płintzach osprzęt IP 44
  - przewody instalacyjne typu YDY 1,5 mm<sup>2</sup> na napięcie 750V
  - pod ewentualnymi płytkami przewody należy układać w rurach ochronnych PCV



- 1 LUG LIGHT FACTORY ARGUS WALL 1 IP44 1x24W PLX
- 2 LUG LIGHT FACTORY ATLANTYK 3 2x58W EVG AW
- 3 LUG LIGHT FACTORY ATLANTYK 3 2x58W EVG
- 4 LUG LIGHT FACTORY ITECH 3W 1h
- 5 LUG LIGHT FACTORY ITECH CDR 3W 1h
- 6 LUG LIGHT FACTORY LUGSTAR NT 2x26W SM AW
- 7 LUG LIGHT FACTORY LUGSTAR NT 2x26W SM
- 8 LUG LIGHT FACTORY RAYLUX 2x36W
- 9 LUG LIGHT FACTORY RAYLUX 2x14W
- 10 LUG LIGHT FACTORY INTEC S 1 STR.
- 11 LUG LIGHT FACTORY INTEC S 2 STR.

- Wyłącznik światła hermetyczny IP 44
- ⚡ Przełącznik schodowy hermetyczny IP 44
- Wyłącznik światła IP 20
- ⚡ Przełącznik schodowy IP 20
- ⚡ Przełącznik świetlnikowy IP 20
- ⚡ Przełącznik krzyżowy IP 20
- Punkt łączeniowy
- ⚡ Gniazdo podwójne hermetyczne IP 44
- ⚡ Gniazdo hermetyczne IP 44
- ⚡ Gniazdo z bolcem podwójne IP 20

Ochrona od porażek  
Szybkie wyłączenie napięcia zasilania w układzie sił TN-C-S z zachowaniem stref ochronnych według arkusza normy PN-IEC 60384. Stosować miejscowe połączenia wyłównicze

ZMIANA SPOSOBU UŻYTKOWANIA PODDAZA NIEUŻYTKOWEGO NA CELE DYPLOMATYCZNE, REPREZENTACYJNE I REKREACYJNE W SPECJALNYM OŚRODKU SZKOLNO-WYCHOWAWCZYM MŁ. J. KORCZAKA W MIŁWIE	
ADRES INWESTYCJI ul. Słowackiego 16, 00-500 Miłwa powiat miński w woj. mazowieckie (z. nr ewid. 4013/7, 4013/8, 4013/8, 10-11311)	
PROJEKT BUDOWLANY	
INWESTOR Ośrodek Szkolno-Wychowawczy im. J. Korczaka w Miłwie ul. Słowackiego 16, 00-500 Miłwa	
NR PROJEKTU 000000	BRANŻA Elektryczna
ZAMARZĄCY PLANU SCHEMAT INSTALACJI ELEKTRYCZNEJ OŚWIETLENIE AWARYJNEGO PODDAZA	
REWIZJA	
SKALA	DATA 2019
PROJEKTANT	Nr Byt.
LEONARD WITKOWSKI NR UPK. CE 18/04	
E-3	