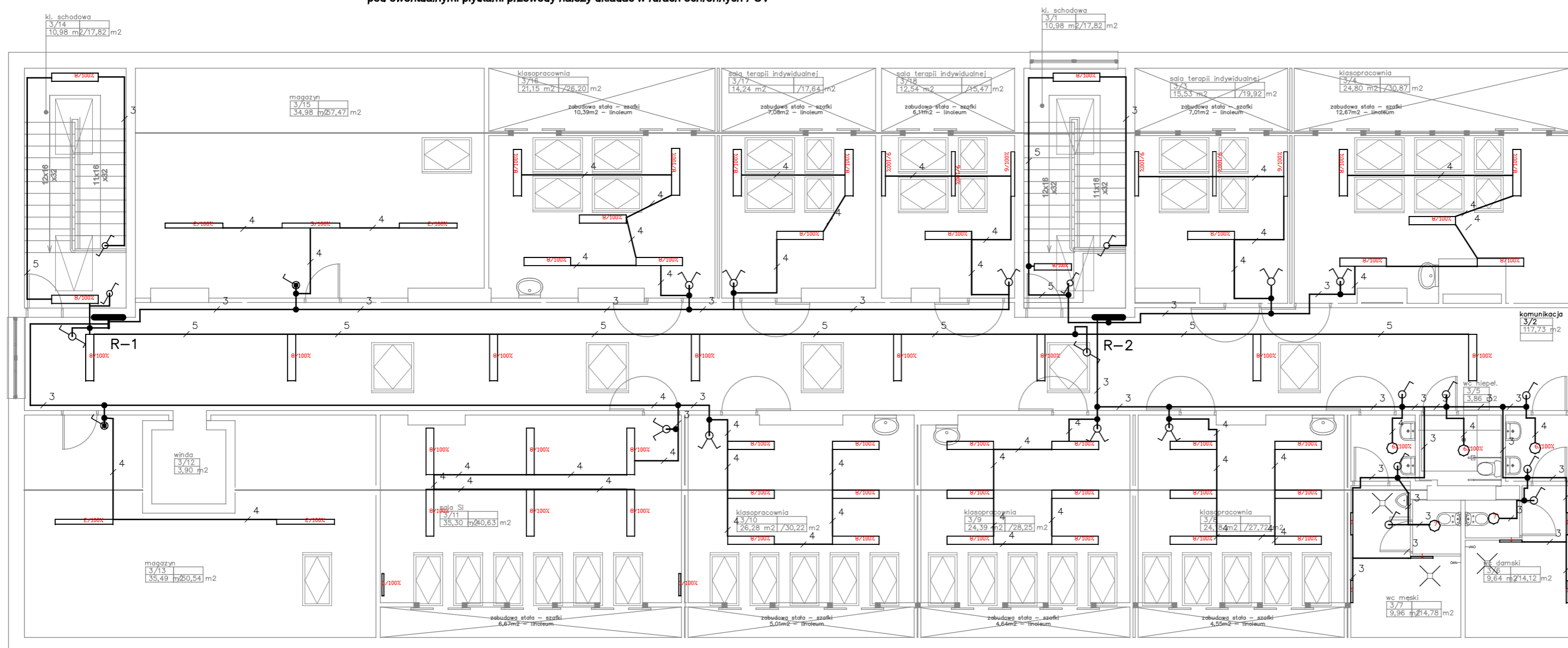


UWAGI:

Rodzaj osprzętu:

- w łazienkach i ubikacjach osprzęt podtynkowy IP 44
- w pozostałych pomieszczeniach mieszkalnych osprzęt podtynkowy IP 20
- w pomieszczeniach technicznych i sanitariatach stosować gniazda kroploszczelne z zachowaniem stref ochronnych zgodnie z arkuszem normy PN-IEC 60384
- w piwnicach osprzęt IP 44
- przewody instalacyjne typu YDY 1,5 mm² na napięcie 750V
- pod ewentualnymi płytkami przewody należy układać w rurach ochronnych PCV



- 1 LUG LIGHT FACTORY ARGUS WALL 1 IP44 1x24W PLX
- 2 LUG LIGHT FACTORY ATLANTYK 3 2x58W EVG AW
- 3 LUG LIGHT FACTORY ATLANTYK 3 2x58W EVG
- 4 LUG LIGHT FACTORY ITECH 3W 1h
- 5 LUG LIGHT FACTORY ITECH CDR 3W 1h
- 6 LUG LIGHT FACTORY LUGSTAR NT 2x26W SM AW
- 7 LUG LIGHT FACTORY LUGSTAR NT 2x26W SM
- 8 LUG LIGHT FACTORY RAYLUX 2x36W
- 9 LUG LIGHT FACTORY RAYLUX 2x14W
- ☒ LUG LIGHT FACTORY ONTEC S 1 STR.
- ☒ LUG LIGHT FACTORY ONTEC S 2 STR.

- Wyłącznik światła hermetyczny IP 44
- Przełącznik schodowy hermetyczny IP 44
- Wyłącznik światła IP 20
- Przełącznik schodowy IP 20
- Przełącznik świecznikowy IP 20
- Przełącznik krzyżowy IP 20
- Punkt łączeniowy
- Gniazdo podwójne hermetyczne IP 44
- Gniazdo hermetyczne IP 44
- Gniazdo z bolcem podwójne IP 20

Ochrona od porażenia
Szybkie wyłączenie napięcia zasilania w układzie sieci TN-C-S z zachowaniem stref ochronnych według arkusza normy PN-IEC 60384. Stosować miejscowe połączenia wyrównawcze

ZMIANA SPOSOBU UŻYTKOWANIA PODDASZA NIEUŻYTKOWEGO NA CELE DYDAKTYCZNE, REWALIDACYJNE I REHABILITACYJNE W SPECJALNYM OŚRODKU SZKOLNO-WYCHOWAWCZYM IM. J. KORCZAKA W MIAWIE	
ADRES INWESTYCJI ul. Słowackiego 16, 06-500 Miawa powiat miawski woj. mazowieckie dz. nr ewid. 4013/7, 4013/9, 4013/6, 10-413/11	
PROJEKT BUDOWLANY	
INWESTOR Ośrodek Szkolno-Wychowawczy Im. J. Korczaka w Miawie ul. Słowackiego 16, 06-500 Miawa	
NR PROJEKTU BRANŻA	Elektryczna
ZAWARTOŚĆ PLANU SCHEMAT INSTALACJI ELEKTRYCZNEJ OŚWIETLENIE PODSTAWOWEGO PODDASZA	
REWIZJA	
SKALA	DATA 2015r
PROJEKTANT	Nr Rys.
LEONARD WTKOWSKI NR UPR. CE 18/84	
E-2	