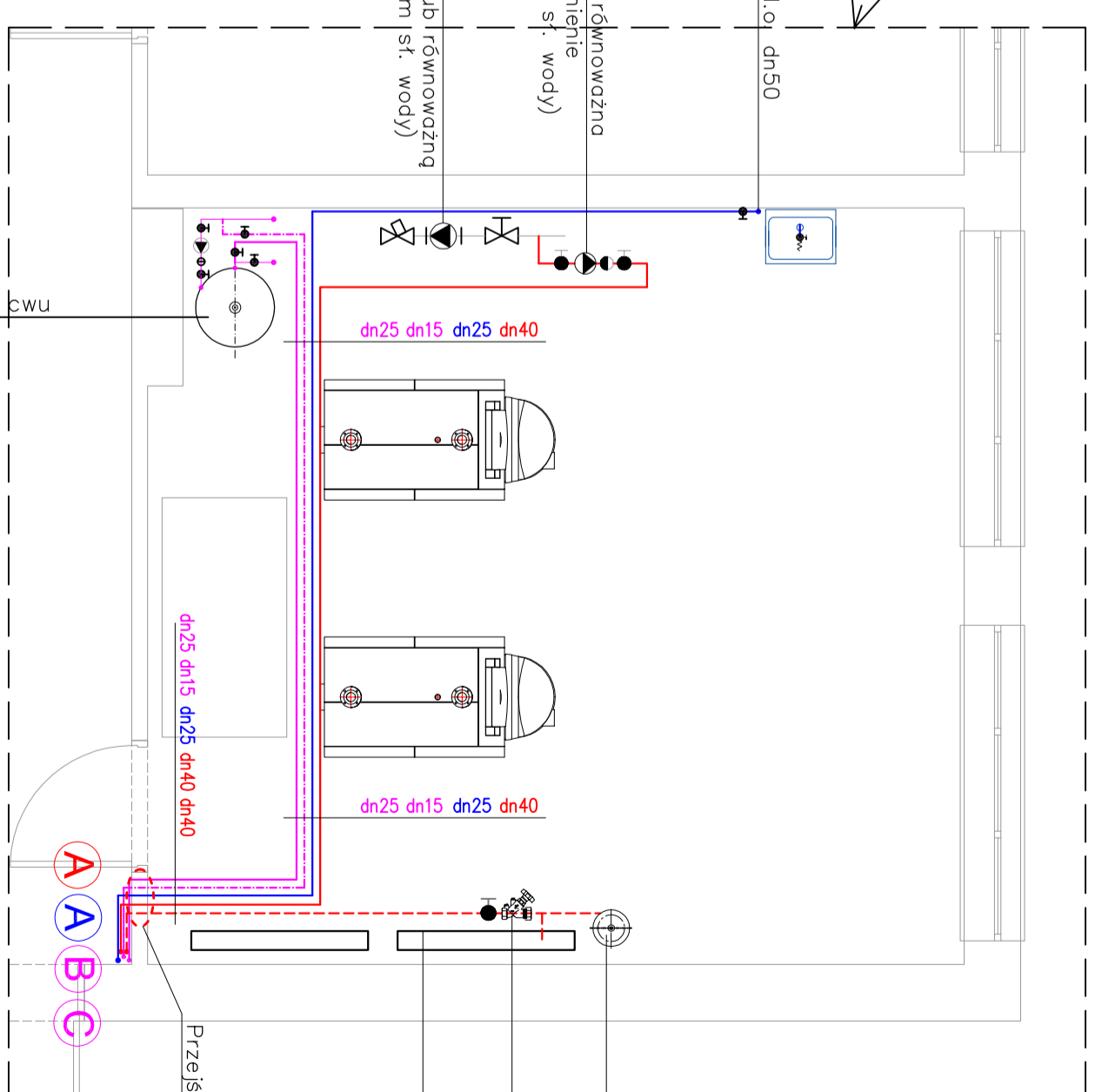


Istniej. pion wodociągowy stal.oj dn50

Proj. pompa MAGNA3 25-80 lub równoważna  
 -pompa elektroniczna- stałe ciśnienie  
 (pkt pracy: Q=1,9m<sup>3</sup>/h; H=7,0m st. wody)  
 Armatura wokół pompy- DN40.

Istniej. pompa UPS 50-60/2F  
 -wymienie na UPS 50-120/2F lub równoważną  
 (pkt pracy: Q=10,0m<sup>3</sup>/h; H=8,3m st. wody)



Proj. naczynie wzbiorcze dla instal. co.  
 pojemność całkowita 25 dm<sup>3</sup>

Zawór regulacyjny DN40

Istniej. rozdzielacz powrotny instalacji co

Skala: 1:50

Istniej. podgrzewacz c.wu

<b>PRACOWNIA</b> <b>PROJEKTÓW BUDOWLANYCH</b> <b>Dariusz Nehring</b> <small>Osobistym Kancelaryjnym Wydziałem Nadzoru Inwestycyjnego</small>		<small>ul. Dr. Anny Darszkiej 9 06-500 Miawa Kom. 501 257 7191</small> <small>KONKAW INWESTYCJI</small> <small>Zmienna sposobu użytkowania poddasza</small> <small>ADRES INWESTYCJI</small> <b>06-500 Miawa, ul. Słowackiego 16</b> <small>TITEL PROJEKTOWY</small> <b>Wewnętrzna instalacja wod.-kan., c.o.</b> <small>Rzut piwnicy Istniejącej.</small> <small>INWESTOR</small> <b>Ośrodek Szkolno - Wychowawczy</b> <b>Im. J. Korczaka w Miawie</b>	
<small>PROJEKTOWAŁ</small> <b>mgr inż. Dariusz Nehring</b>	<small>PROJEKT</small>	<small>OPRACOWAŁ</small> <b>inż. Cezary Nehring</b>	<small>PROJEKT</small>
<small>OPRACOWAŁ</small> <b>inż. Cezary Nehring</b>	<small>PROJEKT</small>	<small>OPRACOWAŁ</small> <b>inż. Cezary Nehring</b>	<small>PROJEKT</small>
<small>DATA</small> <b>05.2015</b>	<small>SKALA</small> <b>1:100(50)</b>	<small>INŻYNIER</small> <b>2.3</b>	